

Klem Pictures Overview



001.jpg



002.jpg



003.jpg



004.jpg



005.jpg



006 Korea Detail Dup.jpg



006 Korea detail.jpg



006 Korea.jpg



007.jpg



008.jpg



009.jpg



010.jpg

Klem Pictures Overview



011.jpg



012.jpg



013.jpg



014.jpg



015.jpg



016.jpg



017.jpg



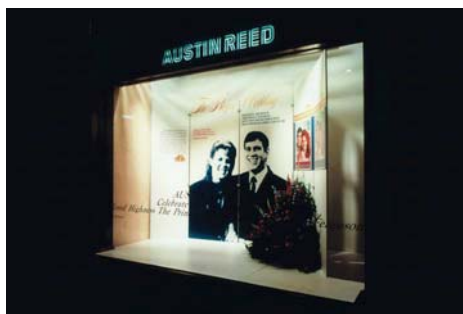
018.jpg



019.jpg



020.jpg



021.jpg



022.jpg

Klem Pictures Overview



023.jpg



024.jpg



025.jpg



026.jpg



027.jpg



028.jpg



029.jpg



030.jpg



031.jpg



032.jpg



033.jpg



034.jpg

Klem Pictures Overview



035.jpg



036.jpg



037 Tyrolia small.jpg



037.jpg



038.jpg



039.jpg



040.jpg



041 Societ_ G_nerale small.jpg



041.jpg



042.jpg



043.jpg



044.jpg

Klem Pictures Overview



045.jpg



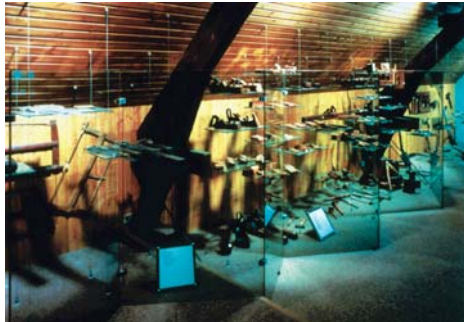
046.jpg



047.jpg



048.jpg



049.jpg



050.jpg



051.jpg



052.jpg



053.jpg



054.jpg



055.jpg



056.jpg

Klem Pictures Overview



057.jpg



058.jpg



059.jpg



060.jpg



061.jpg



062.jpg



063.jpg



064.jpg



065.jpg



066.jpg



067.jpg



068.jpg

Klem Pictures Overview



069.jpg



070.jpg



071.jpg



072.jpg



073.jpg



074.jpg



075.jpg



076.jpg

Das Bundesministerium
für Handel, Gewerbe und Industrie
verleiht hiemit der Firma
**Klem System Austria Display + Messebau
Puschkarski GmbH,**
Wien
für die bei der XVI. Allgemeinen
Produktschau 1980
gezeigten
Klem-Verbindungselemente
entworfen von Theodor Puschkarski
einen Staatspreis

Wien, im Oktober 1980

Harberer
Bundesminister für Handel, Gewerbe und Industrie

077.jpg

The Museum of Modern Art
11 West 53 Street, New York, N.Y. 10019

The Trustees of The Museum of Modern Art express their gratitude to
KLEM SYSTEM
for the gift of
Klem Structures, 1987 by Theodor Puschkarski

Theodor Puschkarski
November 3, 1979
Director, Committee on Architecture and Design

078.jpg