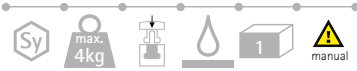




FISSO

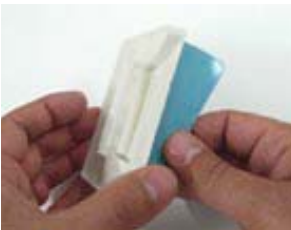
pixfix



IT pixfix vi entusiasmerà : il vostro pannello può essere fissato a parete in modo completamente invisibile e senza essere forato. grazie all'intelligente sistema di inserimento, i pannelli possono inoltre venir cambiati in qualsiasi momento. pixfix può essere fissato alla targa da esporre già direttamente in officina, così da risparmiare tempo sul luogo del montaggio. le dime per il montaggio sono davvero pratiche: si segnano così sul muro i punti dove effettuare i fori con il trapano, senza bisogno di prendere altre misure a vuoto. pixfix si adatta a tutti i materiali perchè può anche essere fissato ai pannelli con delle viti. distanza dal muro : 10mm

DE pixfix wird sie begeistern: ganz ohne lochbohrung und unsichtbar wird ihr pannel befestigt. dank des cleveren einbausystems können sie die paneele auch jederzeit ganz einfach austauschen. die befestigung von pixfix am pannel kann bereits in der werkstatt erfolgen, so sparen sie zeit bei der montage. praktisch die montageschablone: bohrlöcher werden einfach durch andrücken markiert, ohne umständliches ausmessen. pixfix ist geeignet für alle materialien und lässt sich auch mit schrauben am pannel befestigen. wandabstand: 10mm

EN pixfix will inspire you: without the need for holes in your panel and it secures it invisibly. thanks to the clever insert system you can simply exchange the panels at anytime. you can mount pixfix to your panels already in the work shop, saving time on-site later. the label positioning is convenient: press on the pixfix and drill holes which are simply marked on the wall. pixfix is suitable for all materials and can be also mounted with screws to the panel. distance from wall: 10mm



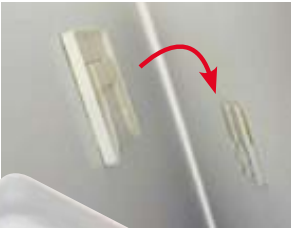
rimuovere il foglio di protezione del biadesivo
doppelkleberfolie abziehen
remove adhesive tape foil



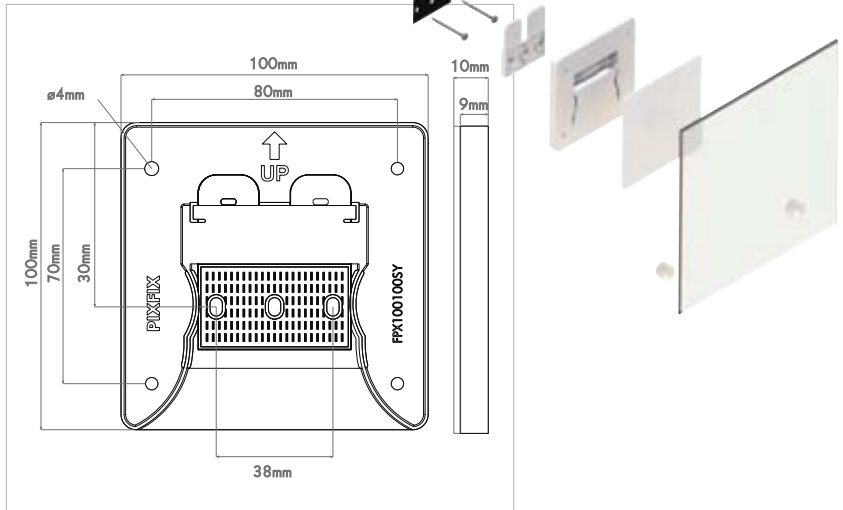
incollare pixfix al pannello
pixfix am pannel aufkleben
mount pixfix to the panel



rimuovere la parte di pixfix che va a parete e montarla
wandhalter abnehmen und wandmontieren
mount the wall support to the wall



inserire il pannello sul supporto a parete montato in precedenza
panel einfach auf wandhalter einklicken
simply click in your panel



⚠ si prega di verificare se l'applicazione scelta è adatta per materiale e peso. quando si sceglie il montaggio con adesivi seguire le istruzioni del manuale rigorosamente.

⚠ unbedingt testen, ob sich ihre gewählte anwendung für material und gewicht eignet. v.a. wenn sie befestigung mit klebstoffen wählen, befolgen sie die anweisungen der bedienungsanleitung.

⚠ every application must be tested if suitable for material and weight, esp. when using adhesives follow manual instructions carefully.



n° articolo | artikelnr. | product nr.

pixfix
FPX100100SY pz/st/pc
1pc